



# PROJET D'ASSOCIATION *MFR LOUDÉAC*

2024 - 2029





## Qui sommes-nous ?

- Notre mission
- Notre histoire
- Notre gouvernance
- Nos valeurs
- Nos formations

## Nos orientations stratégiques



# Bienvenue à la MFR de Loudéac !

**“Le secret du succès, c’est de savoir où l’on va et de s’entourer de ceux qui nous y mèneront”**

La Maison Familiale Rurale (MFR) de Loudéac est à la croisée des chemins, en cohérence avec une société en perpétuel mouvement, dans laquelle les jeunes cherchent à construire leur avenir.

Lieu d’accueil, de formation et de vie, tous les acteurs - familles, salariés, administrateurs, professionnels - contribuent à la réussite de nos jeunes. Grâce à la pédagogie de l’alternance, les jeunes trouvent plaisir à apprendre différemment et s’épanouissent avec le soutien de leur entourage.

Le présent projet d’association, co-construit avec l’implication des salariés et des administrateurs (parents et professionnels), a pour volonté de présenter qui nous sommes, le chemin que nous souhaitons tracer et le cap pour les 5 prochaines années.

Ce projet s’adresse à l’ensemble des personnes et acteurs en interaction avec la MFR c’est-à-dire jeunes, apprenants, familles, parents, administrateurs, salariés, professionnels.







# NOTRE MISSION

Sincèrement tournés vers l'Humain et dans le respect de chacun, nous accompagnons les jeunes avec ouverture et proximité pour construire leur avenir personnel et professionnel.

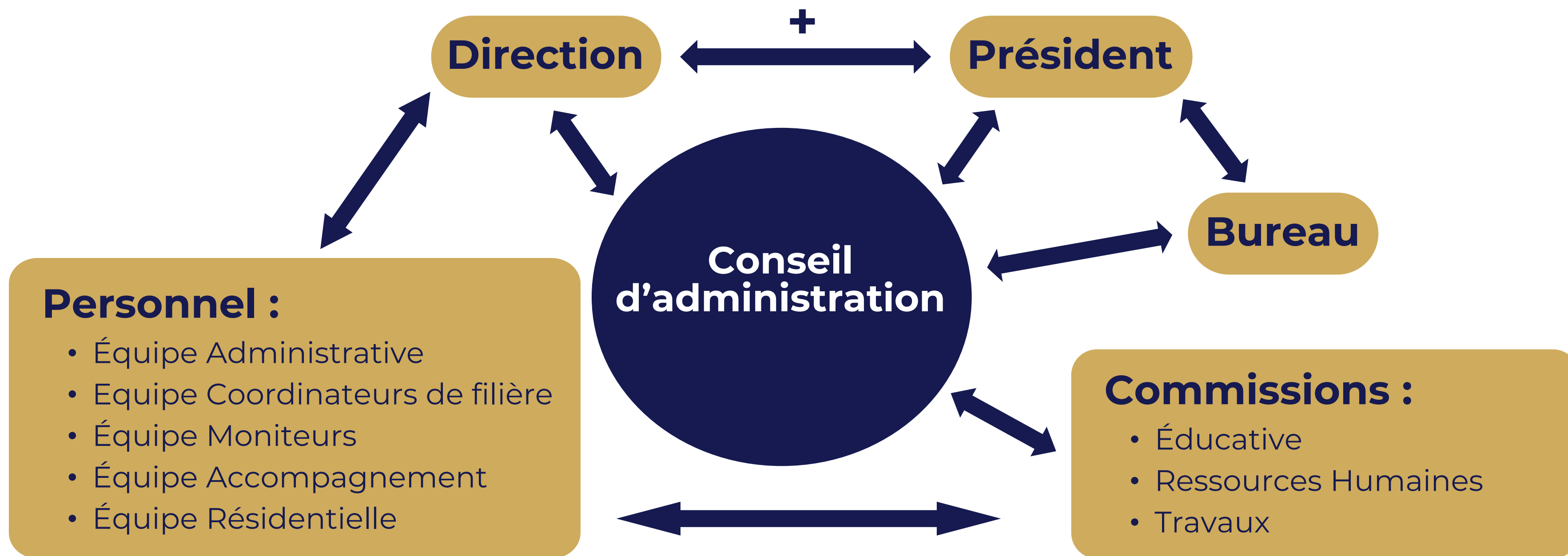


# NOTRE HISTOIRE

- 1953  
Création de la MFR à St Etienne de Gue de l'Isle
- 1958  
Arrivée à Loudéac site actuel
- 1968 - 1990  
Acquisition foncière (actuels espaces restauration et ateliers)  
Ouverture de la filière Elevage
- 1990 - 2000  
Construction du nouvel internat  
Ouverture des classes 4/3 préparatoires  
Ouverture de la filière Agroéquipement  
Restructuration du bâtiment principal
- 2001 - 2024  
Ouverture de la filière SAPAT  
Ouverture de la filière Forêt  
Construction d'un nouvel espace restauration  
Rénovation du foyer et création de City-stade  
Acquisition d'un simulateur de conduite  
Certification Qualiopi



# NOTRE GOUVERNANCE







# NOS VALEURS

## Respect

*“Entre le respect que j’ai et le respect que je dois, il y a l’estime et le devoir”*

*Laurent G. Desala*

Chacun s’engage à :

- Être attentif aux personnes et à leur environnement
- Faire preuve de tolérance, de compréhension et de discrétion
- Considérer les différences comme source de richesses et de complémentarités

## Esprit d’équipe

*“Le talent gagne des Jeux, mais le travail d’équipe et l’intelligence gagnent des championnats” Michael Jordan*

L’esprit d’équipe à la MFR de Loudéac, c’est la volonté de :

- Travailler en confiance au service d’un projet collectif dans lequel les intérêts du groupe prévalent sur les intérêts individuels
- Collaborer en apportant soutien, entraide et partage dans l’intérêt du groupe
- Entretenir des relations harmonieuses pour atteindre des objectifs communs

## Réussite et Valeurs éducatives

*“Le succès est une série de triomphes quotidiens et de moments joyeux”*

*Robert Brault*

La réussite à la MFR de Loudéac c’est :

- Se donner des objectifs dans un cadre sécurisant
- Pouvoir se tromper, explorer, rebondir et se faire confiance
- Accepter de faire des efforts, de s’investir pour apprendre, transmettre et progresser

# NOS FORMATIONS



## 4ème / 3ème

Orientation  
 Découverte des  
 métiers



## Services à la personne

**Bac Pro** Services à  
 la Personne et  
 Animation des  
 Territoires

### **CAP**

Accompagnant  
 Educatif Petite  
 Enfance



## Agroéquipement

**Bac Pro** Agroéquipement  
**BP** Conducteur Machines  
 Agricoles

**CQP** Conducteur  
 Agroéquipement

**BTSa** Génie des  
 Equipements Agricoles



## Élevage

**Bac Pro** Conduite et  
 Gestion de  
 l'Entreprise Agricole  
**CAPa** Métiers de  
 l'Agriculture



## Forêt

**Bac Pro** Forêt  
**BTSa** Gestion  
 Forestière





# ORIENTATIONS STRATÉGIQUES

## 1. Continuer à développer et promouvoir la MFR auprès des partenaires et du grand public afin notamment de :

- Valoriser la pédagogie de l'alternance, la dynamique de projets, les réussites de la MFR de Loudéac
- Augmenter la visibilité et mettre en valeur la singularité de la MFR de Loudéac
- Renforcer l'image positive de l'association sur le territoire





# ORIENTATIONS STRATÉGIQUES

## 2. Consolider et développer le cadre éducatif et pédagogique de la MFR de Loudéac :

- Clarifier en continu le cadre éducatif (élèves, professionnels, salariés, bénévoles)
- Impliquer l'ensemble des parties prenantes pour assurer le suivi du cadre éducatif et parler d'une seule et même voix
- Assurer une continuité pédagogique cohérente de l'alternance







# ORIENTATIONS STRATÉGIQUES

## 3. Renforcer la communication et la collaboration internes :

- Créer un cadre explicite et partagé par tous les acteurs internes (salariés et administrateurs)
- Créer les conditions favorables à une collaboration et à un esprit d'équipe positif au service de l'accompagnement des apprenants
- Renforcer la cohésion et le "travailler ensemble"
- Harmoniser les pratiques





# ORIENTATIONS STRATÉGIQUES

## MISE EN ŒUVRE

Pour mener à bien ces orientations stratégiques, la MFR de Loudéac a mis en place un **plan d'actions détaillé** afin de prioriser, dans le temps, les engagements pris et déterminer les moyens associés.

Ce plan d'actions, qui vient en complément du présent projet associatif, est un **outil de pilotage important** pour la réalisation des orientations stratégiques de l'association. Il pourra donner lieu à des ajustements au fil des années, en fonction de l'évolution des enjeux et défis qui se présenteront.

La présidence et la direction s'engagent à faire un **bilan annuel de l'avancement** du plan d'actions auprès des administrateurs et des salariés lors de l'Assemblée Générale Annuelle.





# CONCLUSION

Nous sommes fiers d'appartenir au réseau national des MFR qui œuvre, depuis plus de 80 ans, à l'accompagnement, à la formation et à la réussite des personnes au plus près des réalités de nos territoires.

Convaincue que l'accompagnement des jeunes générations et l'apprentissage d'un métier sont la clef d'un avenir serein, la MFR de Loudéac se mobilise pleinement pour la réussite et l'épanouissement professionnel et personnel de tous.



# CONCLUSION



”

« Mattys Gelebart, élève en BTSa GDEA, raconte : "Je suis arrivé ici en 2nde agroéquipement et j'ai obtenu mon BAC l'année dernière et j'ai décidé de continuer en BTSa GDEA. Le meilleur souvenir c'est le stage Erasmus\* fait en première AGEF, cela m'a permis de découvrir une nouvelle culture pour ma part celle des Pays-Bas ! Le projet le plus important que j'ai réalisé avec la MFR c'est le voyage pédagogique dans l'est de la France et en Allemagne avec notamment les visites d'usines comme Kuhn, John Deere et Claas, j'en garde de bons souvenirs ! »

\* Stage à l'étranger 4 semaines financé par l'Europe